

# STADTENTWICKLUNG THUN

Rotaryclub Thun  
2. November 2020

# Rahmenbedingungen

## **Bund**

### Raumplanungsgesetz

- Haushälterischer Umfang mit Boden
- Siedlungsentwicklung nach innen
- Natürliche Lebensgrundlagen schützen

## **Kanton**

### Kantonaler Richtplan

- Nachhaltige Entwicklung unterstützen
- Regionale Stärken fördern und Zentren entwickeln
- Voraussetzungen für wirtschaftliche Entwicklung schaffen

## **Region**

### Regionales Gesamtverkehrs- und Siedlungskonzept

- Räumliche Abstimmung von Siedlung und Verkehr
- Nachhaltige Entwicklung der Region als Lebens-, Arbeits-, Ferien- und Freizeitraum

# Rahmenbedingungen

## Stadtentwicklungskonzept STEK 2035



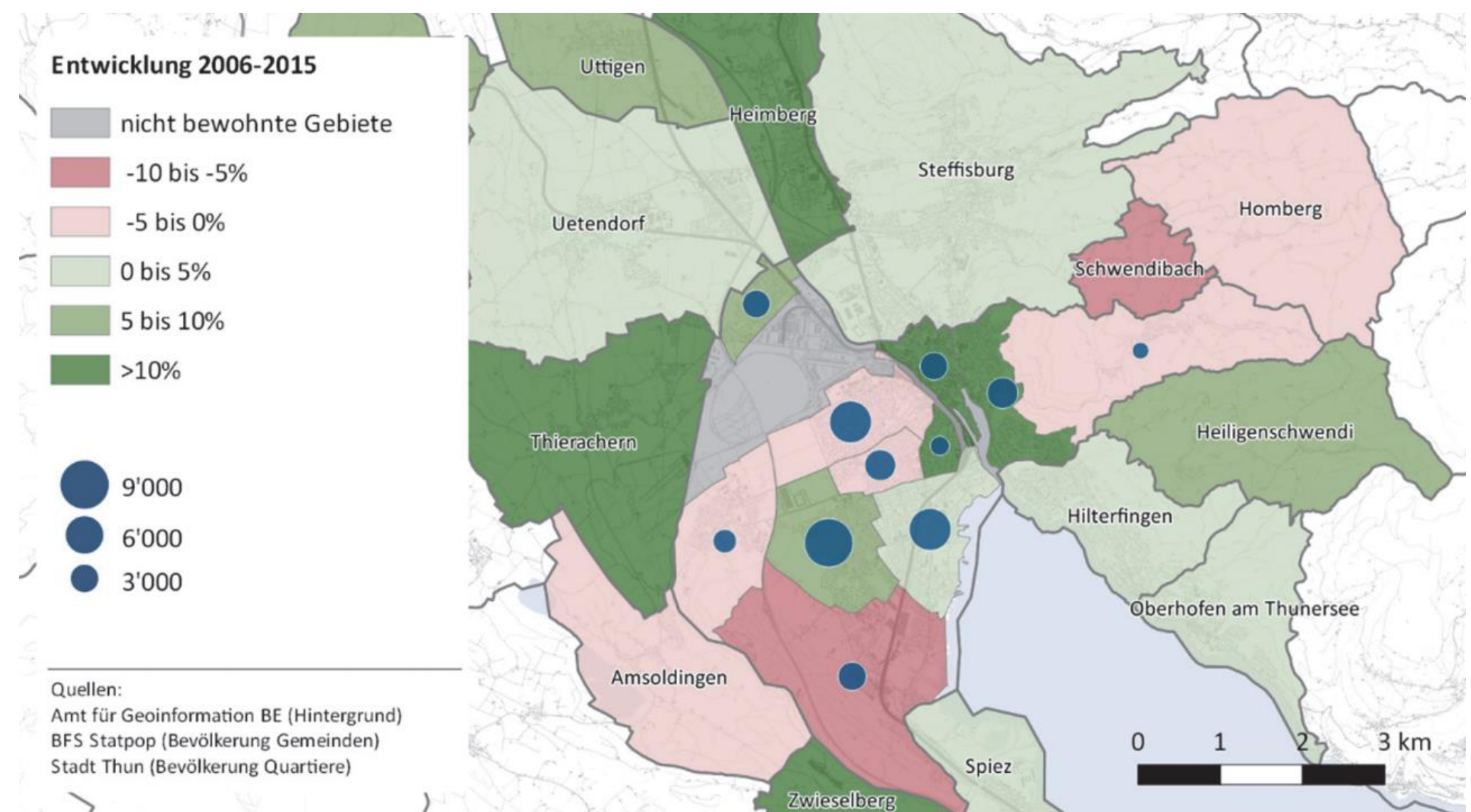
## Gesamtverkehrskonzept GVK 2035



# Herausforderungen

## Siedlungsentwicklung nach innen Abstimmung Stadtentwicklung & Verkehr

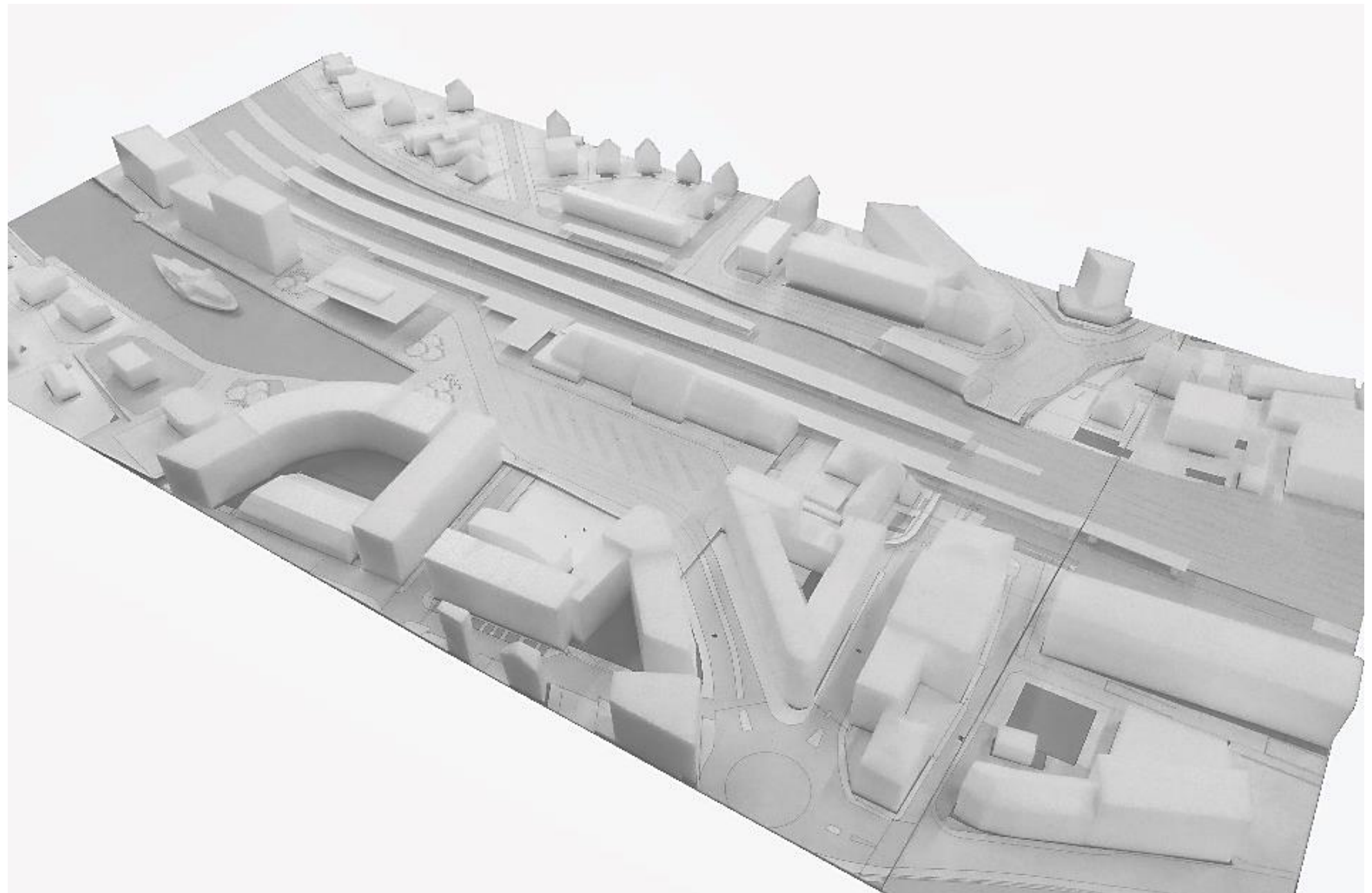
Bis 2030  
Bevölkerungszunahme um  
rund 5'300 auf 49'550  
Personen und Zunahme des  
durchschnittlichen  
Werktagesverkehrs um +25 %



# Herausforderungen

## Verträgliche Mobilität in funktionierendem, sicheren Verkehrsnetz für alle

Schlüsselgebiet  
ESP Bahnhof Thun



# Herausforderungen

## **Qualitätsvolles Wachstum**

- Wachstum dort wo's richtig ist: nach innen
- Qualität bewahren und stärken
- Vielfältige Entwicklungsmöglichkeiten für alle (Wohn- und Arbeitsstadt Thun)
- Mit smarten Lösungen zu Netto-Null 2050
- Akzeptanz in Bevölkerung

# Ziele

## Stadtentwicklungskonzept

- Thun entwickelt sich nach innen
- Thun ist eine selbstbewusste, vielschichtige Kleinstadt
- Thun ist wirtschaftliches und kulturelles Zentrum der Region
- Thun entwickelt sich in und aus bestehenden Qualitäten
- Thun wächst moderat und stetig, +5'000 Einwohnerinnen und Einwohner in 15 Jahren



# Ziele

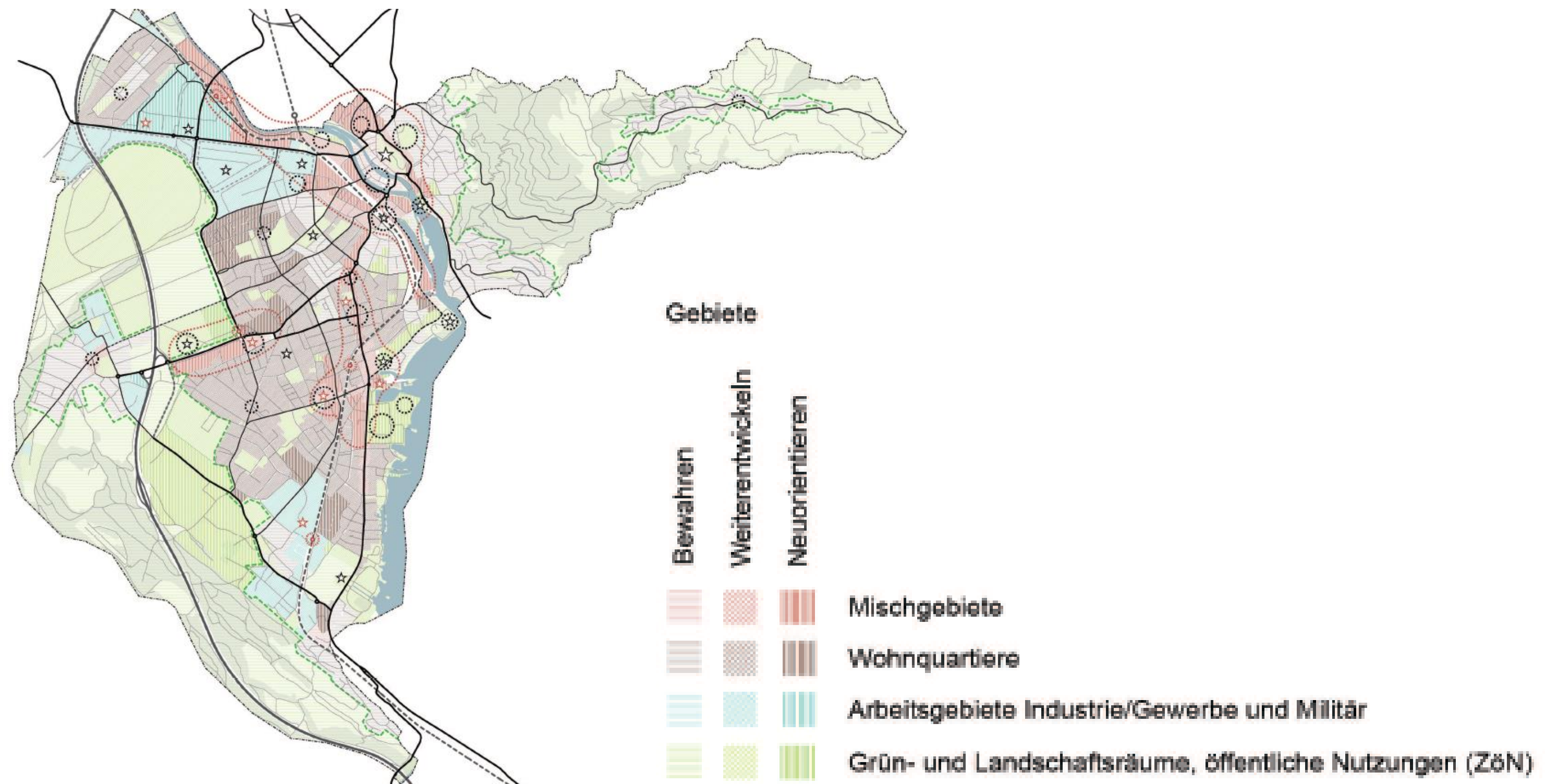
## Gesamtverkehrskonzept

- Mehrverkehr primär über ÖV, Fuss- und Veloverkehr abwickeln
- Strassenverkehr verflüssigen und Innenstadt entlasten
- Wichtigste Unfallschwerpunkte sanieren
- Quartierstrassen beruhigen und Velohaupttroutennetz schaffen
- Bahnhof als effiziente Verkehrs-Drehscheibe optimieren
- ÖV im Innenstadtbereich und auf Zugangsachsen priorisieren





# Dynamiken gemäss STEK 2035



# Dynamiken gemäss STEK 2035

## **Bewahren**

Wertvolle Baustrukturen und Landschaftsräume schützen

## **Weiterentwickeln**

Zusätzlichen Wohn- und Arbeitsraum schaffen und bestehende Flächen besser nutzen

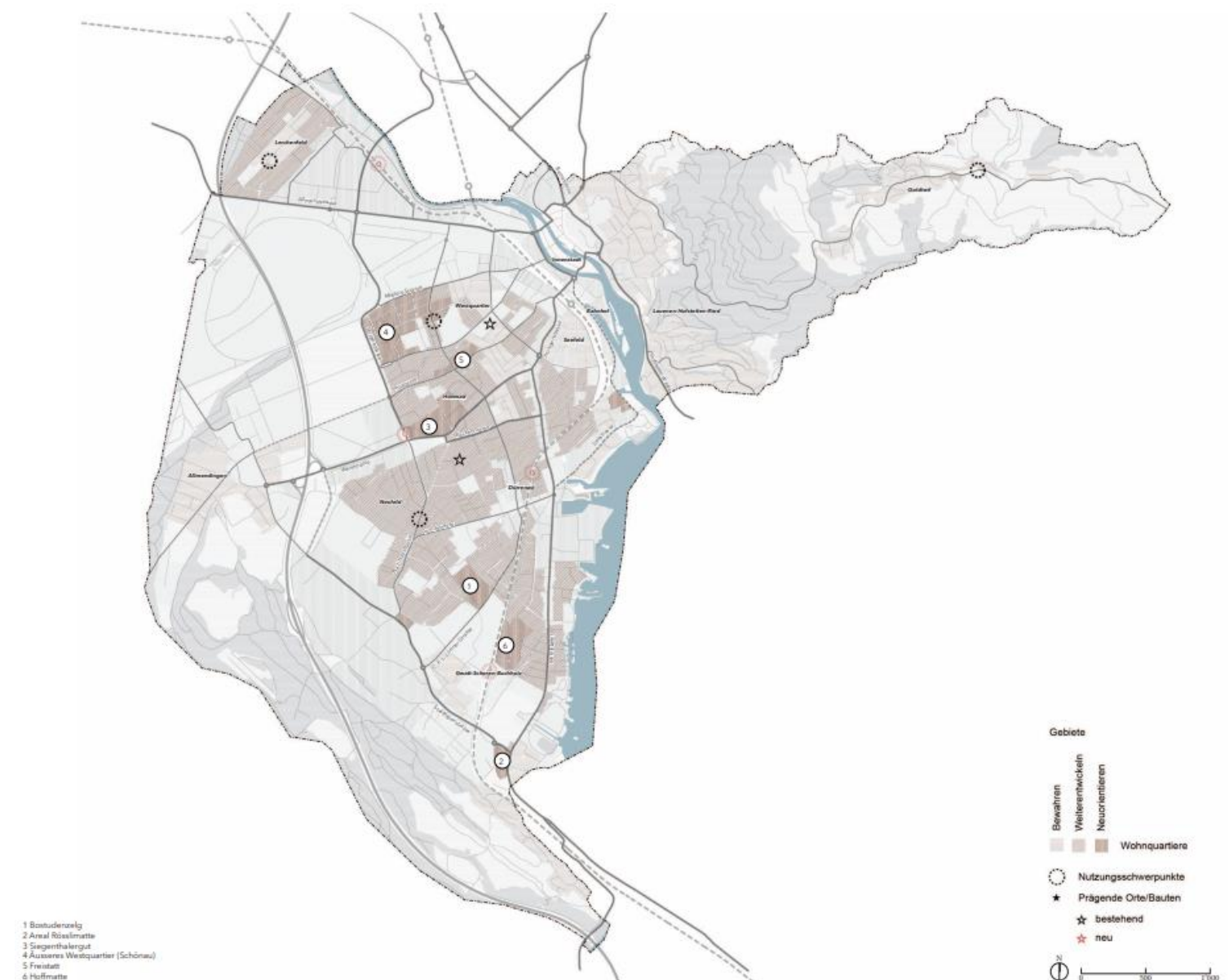
## **Neuorientieren**

Erneuerung der bestehenden Bebauung oder Entwicklung schlecht genutzter Flächen gezielt lenken

# Strategien STEK 2035

## Wohnen

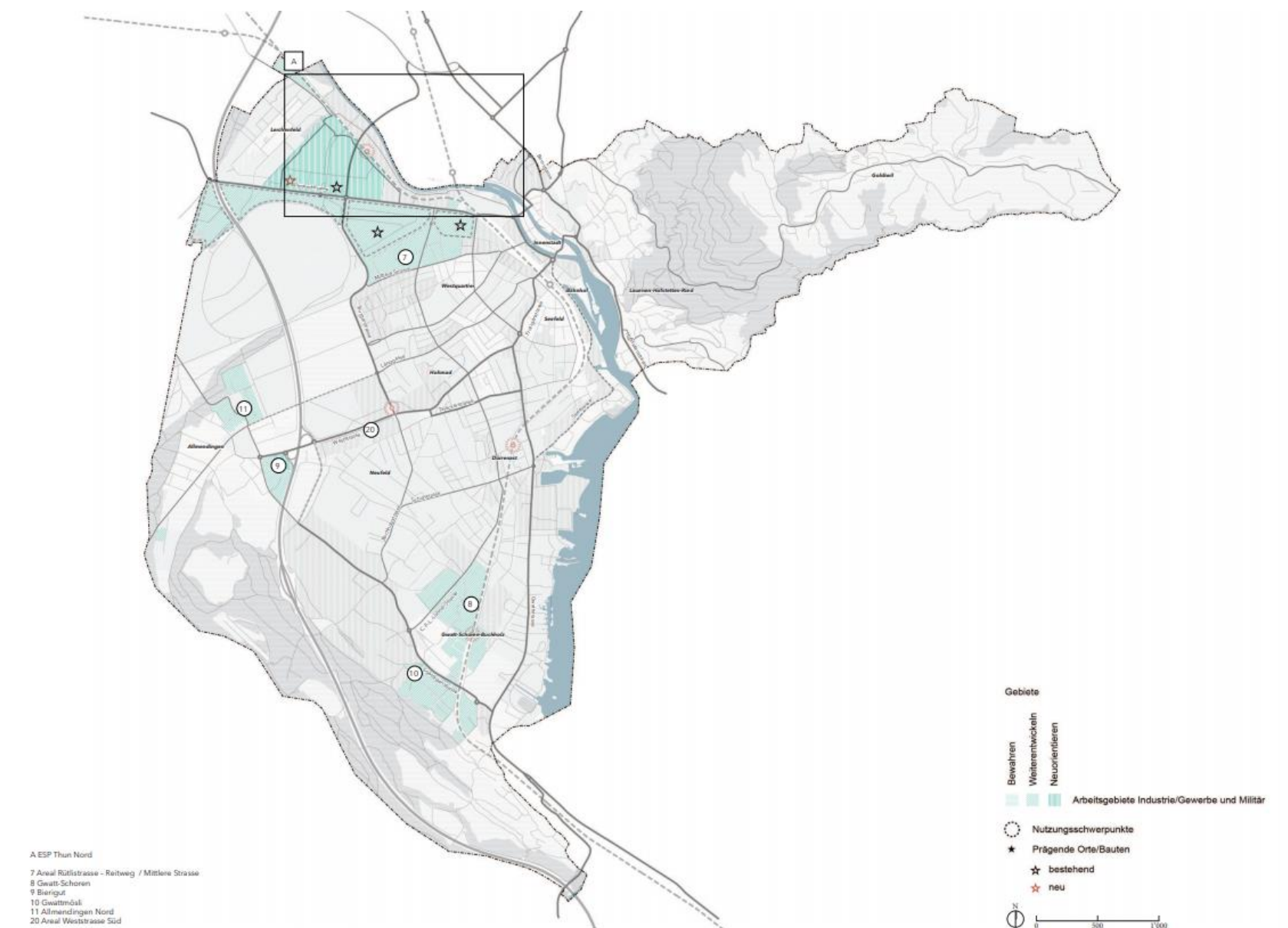
- Belebung der Quartiere, Fördern der sozialen Durchmischung
- Schaffen eines vielfältigen, attraktiven Wohnraumangebots durch Neubau und Erneuerung
- hochwertige und quartierverträgliche Entwicklung und Durchgrünung der Quartiere



# Strategien STEK 2035

## Arbeiten

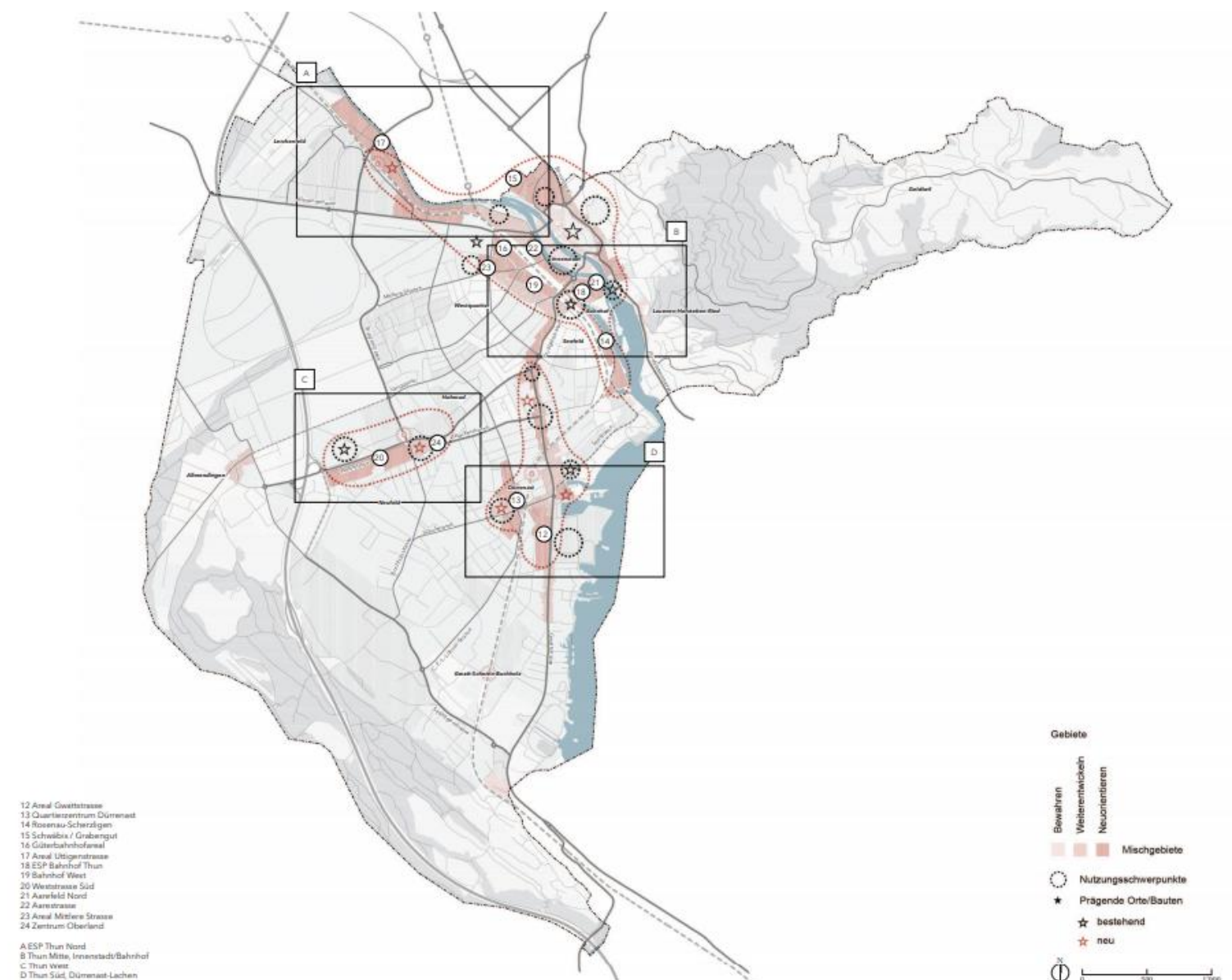
- Schaffen guter Rahmenbedingungen zur Weiterentwicklung heutiger Gewerbe-, Industrie- und Arbeitsnutzungen
- Ausscheiden von Flächen für zusätzliche Arbeitsplätze, von Mischzonen für Dienstleistungsbetriebe und von reinen Arbeitsgebieten für emissionsintensive oder spezifische Nutzungen



# Strategien STEK 2035

## Mischgebiete und Zentren

- Stärkung der Innenstadt
- Schaffen neuer attraktiver Nebenzentren
- Stärken von Quartierzentren



# Strategien STEK 2035

## Landschaft und Freiräume

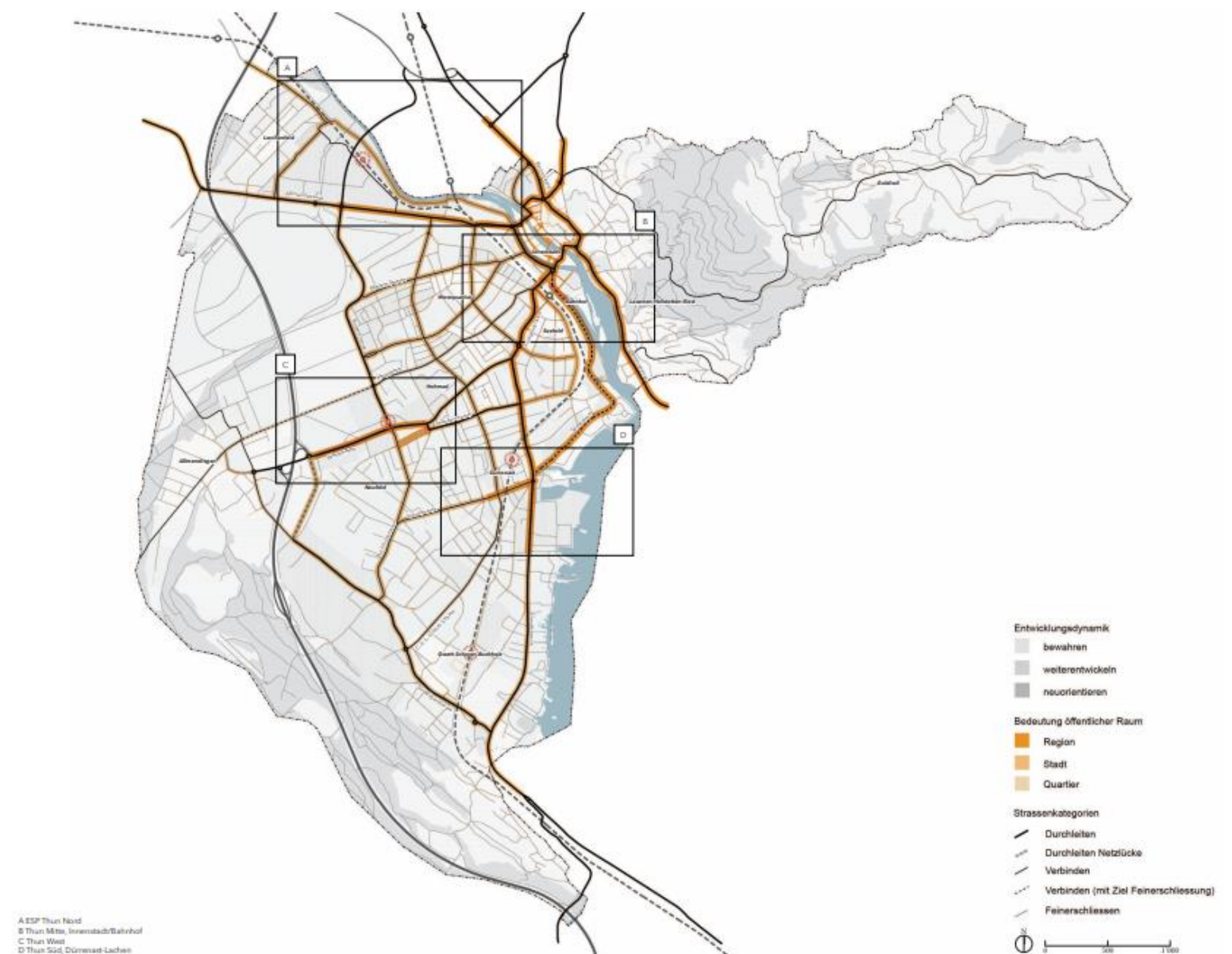
- Vernetzen von Grünräumen
- Schaffen und Erhalten von Freiräumen
- Fördern von Zugänglichkeit und Nutzungsvielfalt der Landschaftsräume



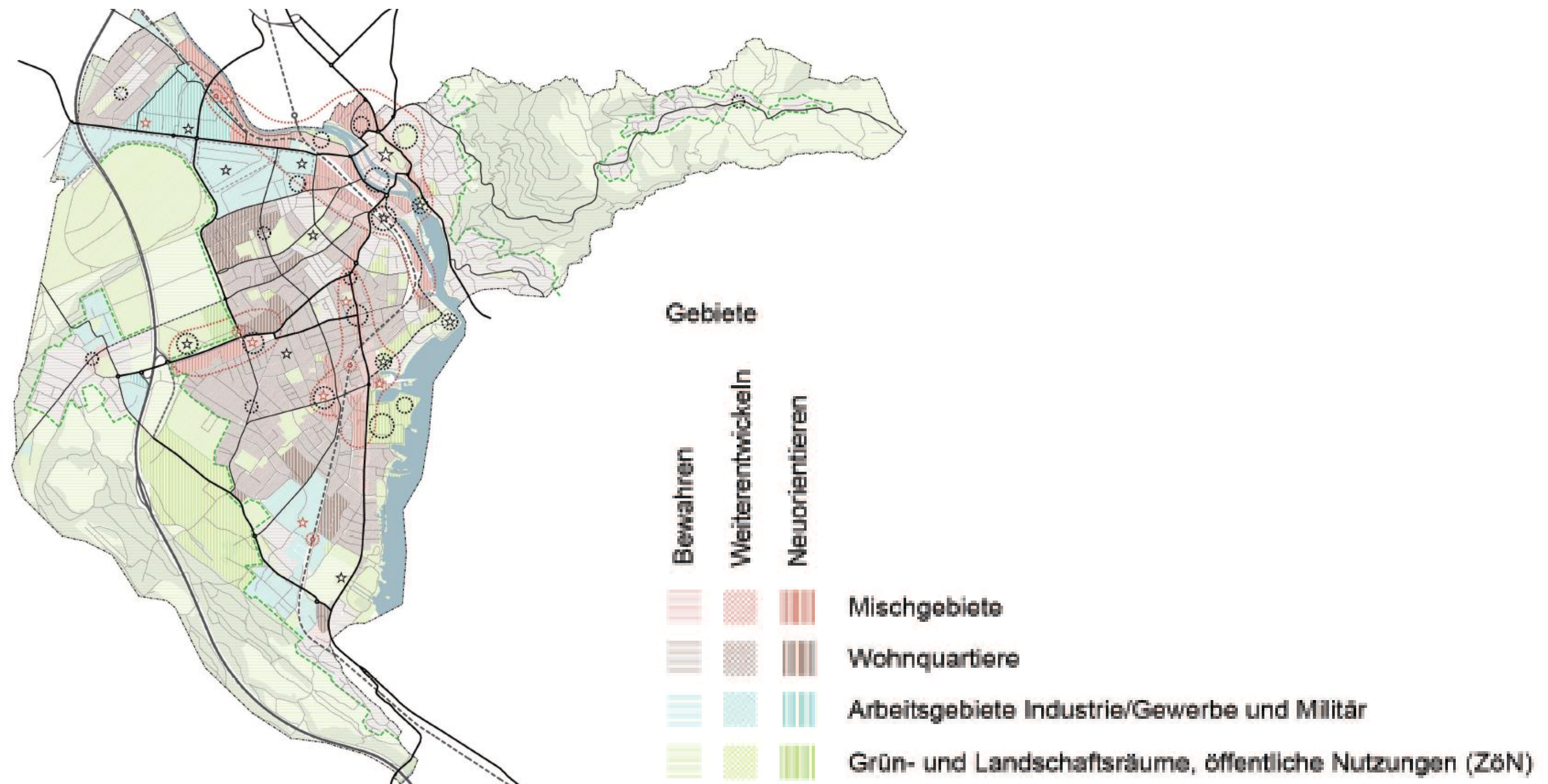
# Strategien STEK 2035

## Stadtraum Mobilität

- Gut gestaltete und lesbare Stadträume
- Erhöhen der Aufenthaltsqualität
- Erhöhen der Anteile von Fuss-, Velo- und öffentlichem Verkehr



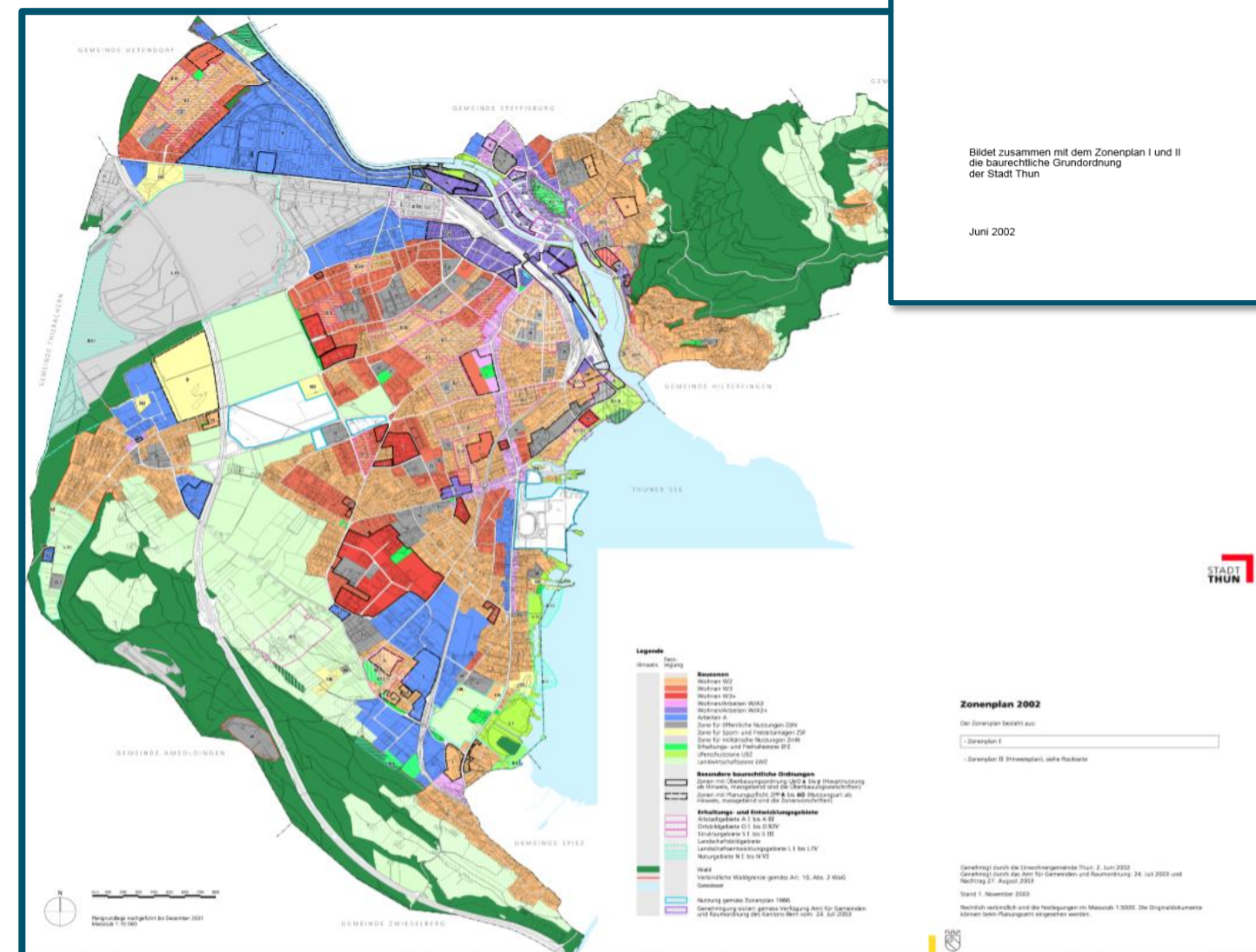
# STEK 2035





# Ortsplanungsrevision Thun

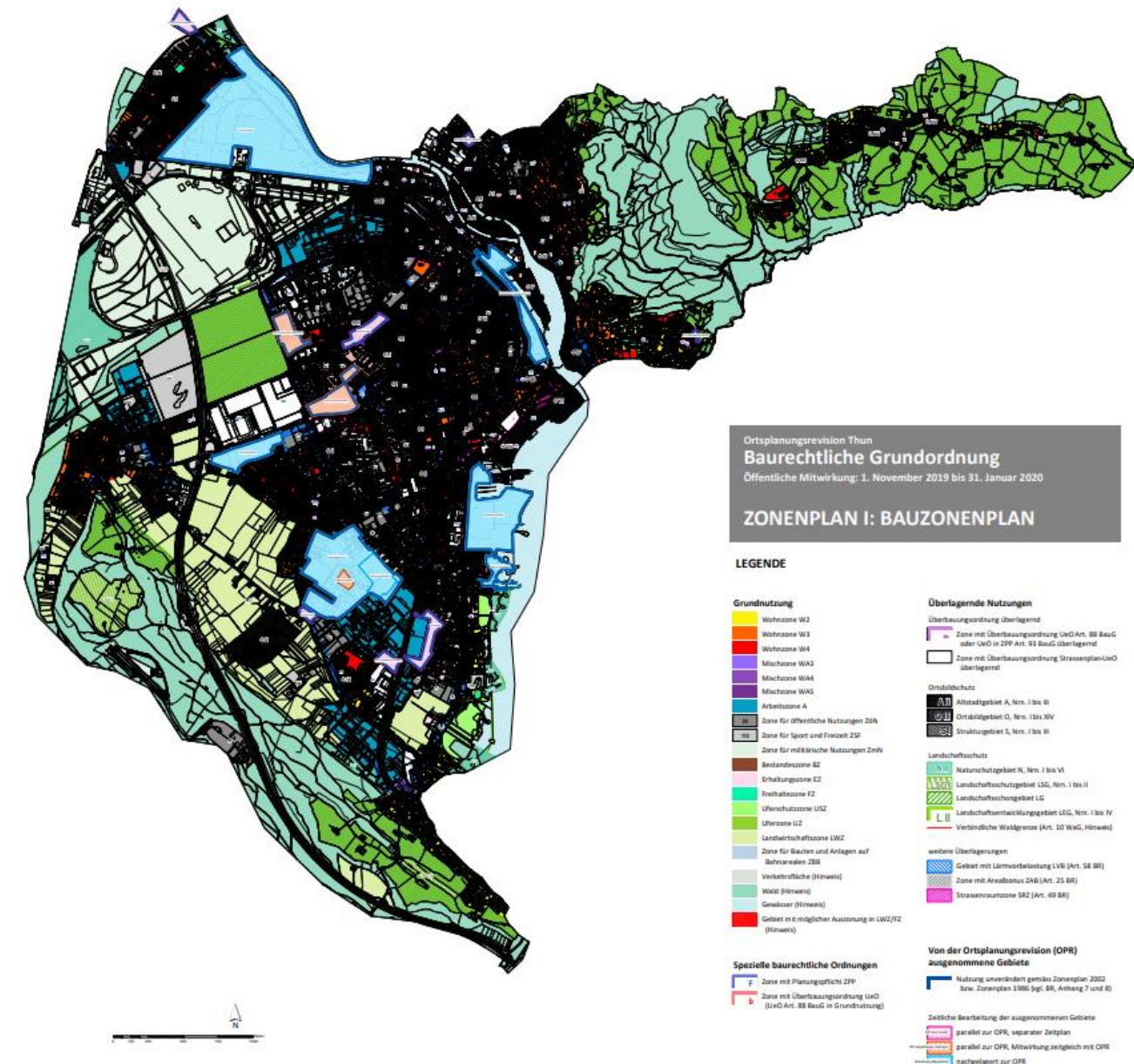
## Verankerung in Baureglement / Zonenplan



# Ortsplanungsrevision Thun

## Wichtigste Themen

- Siedlungsentwicklung nach innen
- Qualitätssicherung
- Potential schaffen für massvolle Entwicklung
- Nachhaltige Entwicklung





# Ortsplanungsrevision Thun

## Terminplan



# Chancen für Thun 2035

## **Thun bleibt eine lebendige Stadt und ...**

- ... entwickelt sich qualitativ nach innen und schützt das umliegende Kulturland.
- ... ermöglicht die Realisierung von attraktivem und zeitgemäßem Wohnraum für alle Bevölkerungsgruppen.
- ... schafft Raum für zusätzliche Arbeitsplätze für Gewerbe, Industrie und Dienstleistungen.
- ... nimmt Rücksicht auf bestehende Qualitäten und Strukturen und entwickelt sich nachhaltig und klimaschonend weiter.

Danke für Ihre  
Aufmerksamkeit

