

Entwicklungsprojekt

Panyanivej

Organic Farm and Pottery

Laos, Südostasien



Heinz Habegger 09. Dezember 2024

Lage: Laos, Südostasien



Unterstütztes Unternehmen: Panyanivej, Laos

- Organic Farm
- Pottery
- Heute: ca. 7 Mitarbeiter/innen



Eckdaten des Projektes

- Ort: Vientiane, Laos
- Dauer: Januar 2024 bis Januar 2025
- Projektleitung: Karin und Heinz Habegger
(unterstützt durch David Habegger)
- Donation: ca. CHF 10'500.00
- Davon an Projekt bzw. Panyanivej: 100%

Neues Standbein: “Event Location”

Organic Farm

Pottery

Location for Workshops / Events

Strategie-Workshop



Ziel: Sicherung von mind. 10 Arbeitsplätzen

- **Begleitung in Betriebswirtschaft u. Strategie**

- **Investitionen**

a) Wohnhaus

- Küche und Wohnzimmer

b) Wooden House

- Workshop-Raum
- Kochgelegenheit
- Elektrische Anlagen
- Genereller Unterhalt

c) Verbindungswege und Parkplatz

Situation: Schöne Location am Stadtrand



Wohnhaus Küche und Wohnraum (vorher)



Wohnhaus Küche und Wohnraum (nachher I)



Wohnhaus Küche und Wohnraum (nachher II)



Wohnhaus Küche und Wohnraum (nachher III)



Wohnhaus Küche und Wohnraum (nachher IV)



Wooden House: Kochgelegenheit (vorher)



Wooden House: Kochgelegenheit (nachher)



Wooden House: Möbel und Beleuchtung (vorher)



Wooden House: Möbel und Beleuchtung (nacher)



Wooden House: Möbel und Beleuchtung (nacher)



Wooden House: Aussenbereich (nacher)



Verbindungswege und Parkplatz (vorher)



Verbindungswege und Parkplatz (nachher I)



Verbindungswege und Parkplatz (nachher)



English Lessons



Danke - Thank You - Khop Chai !





WATER EXCELLENCE AG

HEINZ HABEGGER

STRATEGIE | ORGANISATION | KONFLIKTLÖSUNG



Schönheiten und Herausforderungen des Mekong - und ein Vergleich zur Aare

Was macht ein ehemaliger Amtsvorsteher in Südostasien?

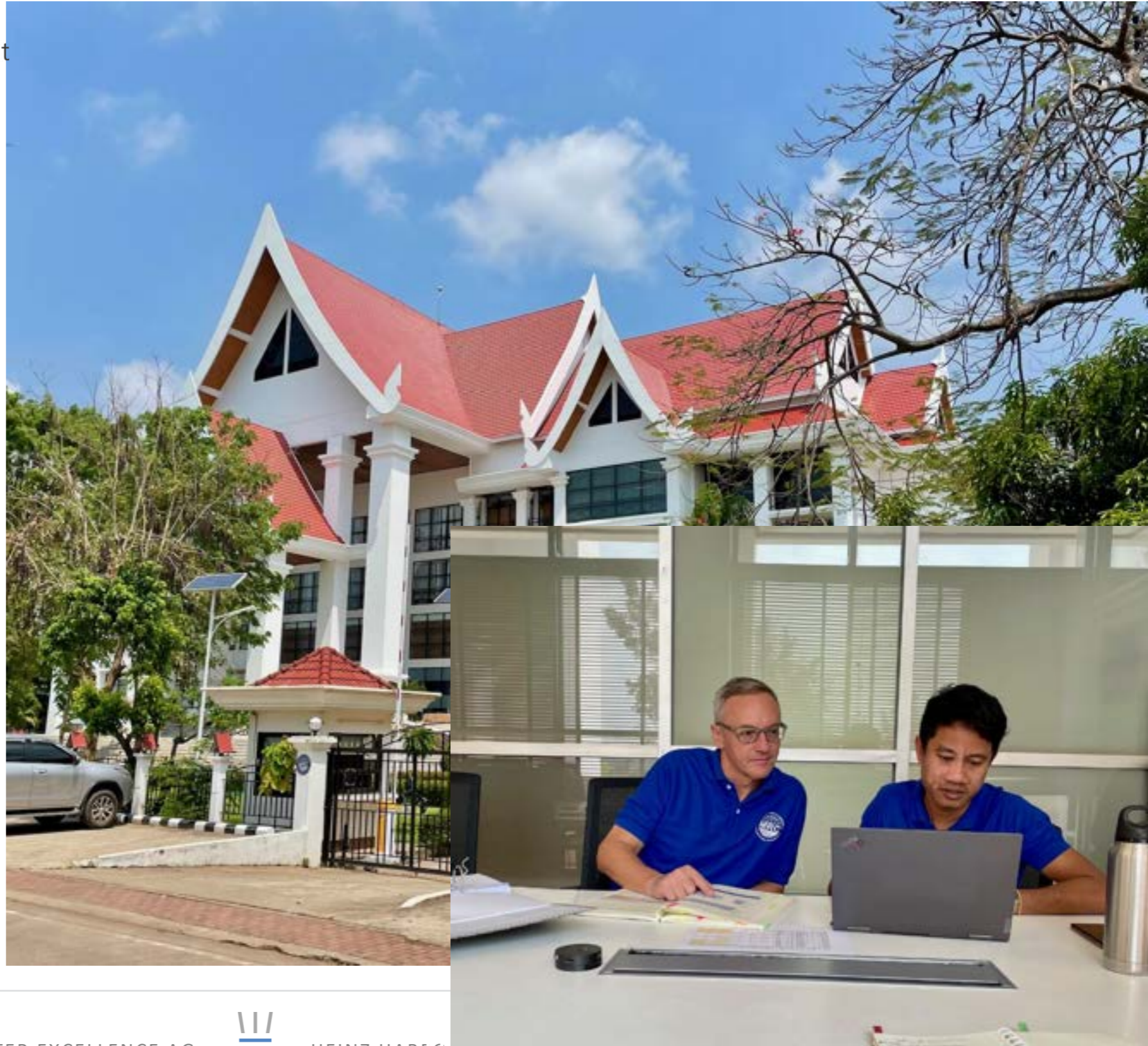
Secondment der DEZA an die MRC



Schweizerische Eidgenossenschaft
Confédération suisse
Confederazione Svizzera
Confederaziun svizra

Direktion für Entwicklung
und Zusammenarbeit DEZA

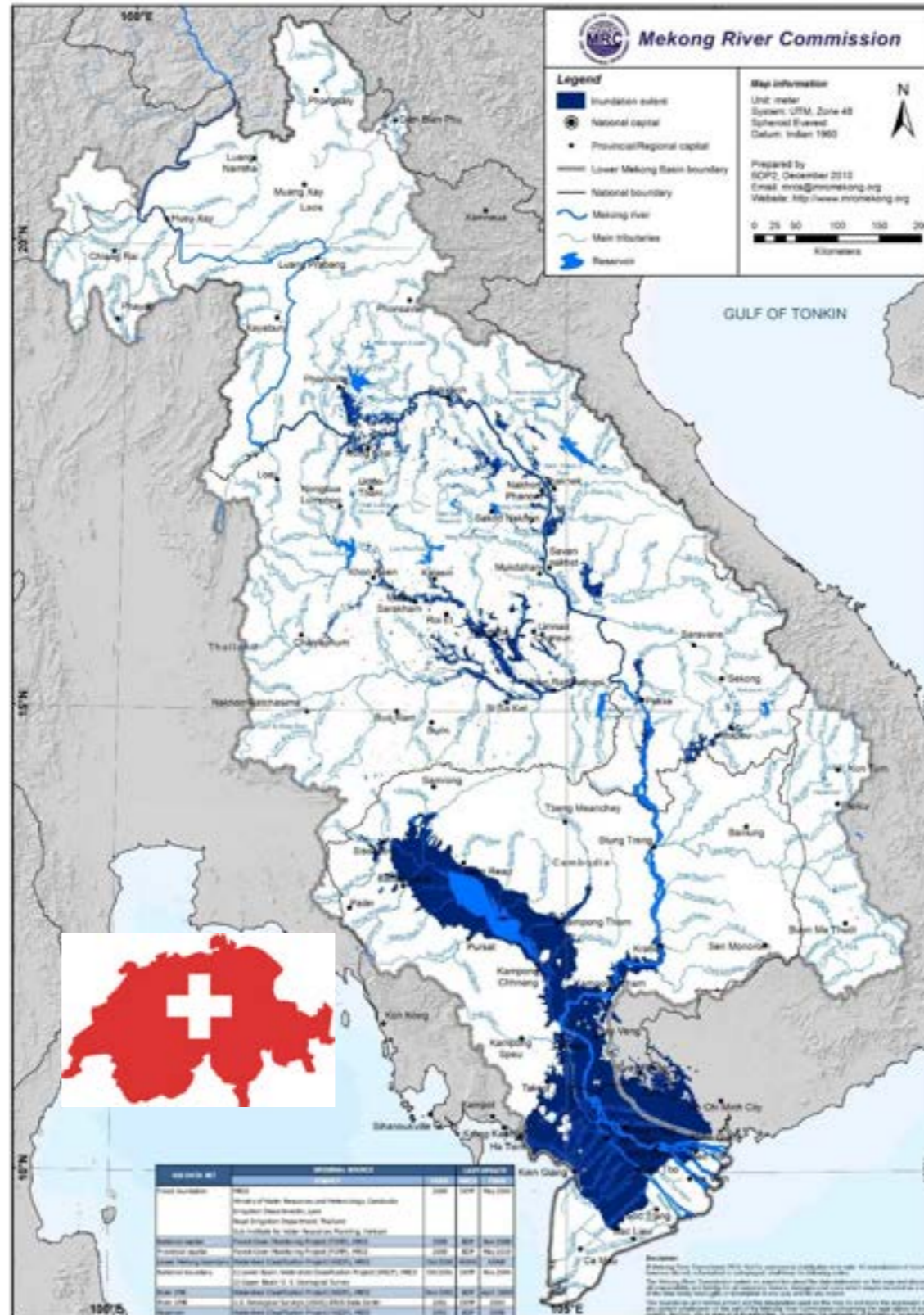
SKH



Der Mekong, der 10. grösste Fluss der Welt



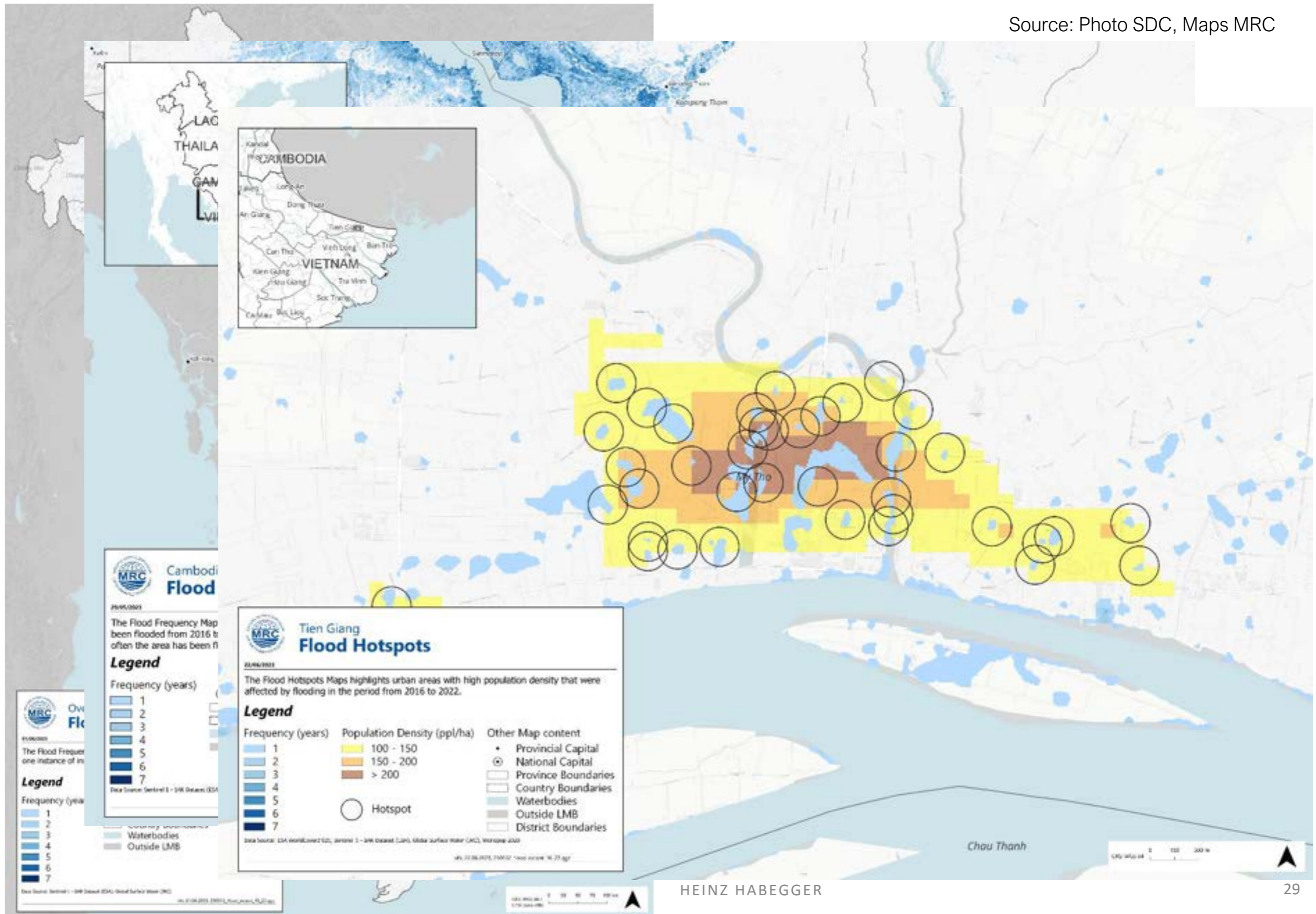
Erarbeitete Flutkarte zum Schutz der Bevölkerung



Source: Planning Atlas LMB, MRC

Informationen für lokale Entscheidungsträger

Source: Photo SDC, Maps MRC



Verifikation durch betroffene Bevölkerung



Authority Thongnamy, Laos (Photo Heinz Habegger)

Mekong, Lebensader für ca 70 Mio. Menschen



Mekong at Pakse, Laos (Photo Heinz Habegger)

Mekong, Lebensader für ca 70 Mio. Menschen



Mekong at Pakse, Laos (Photo Heinz Habegger)

Mekong, Lebensader für ca 70 Mio. Menschen



Photo Heinz Habegger

Mekong: Lebensraum



Ressource zur Bewässerung der Reisfelder



Ressource zur Bewässerung der Reisfelder



Ressource zur Bewässerung der Reisfelder



Ressource zur Bewässerung der Reisfelder



Mekong: Bewässerung für flussnahe Kulturen



Mekong: Fischgebiet



Photo Heinz Habegger

WATER EXCELLENCE

Mekong: Transportweg



Mekong: Transportweg



Photo Heinz Habegger

Mekong: Transportweg





Mekong: Transportweg







Mekong: Transportweg



Photo Heinz Habegger

WAT



កម្ពុជា
KH 9625

Mekong: Siedlungsraum



Mekong: Ressource für Wasserkraft



Photo Heinz Habegger

WA

Mekong: Treffpunkt



Ökologieraum für Fauna und Flora



Photo MRC

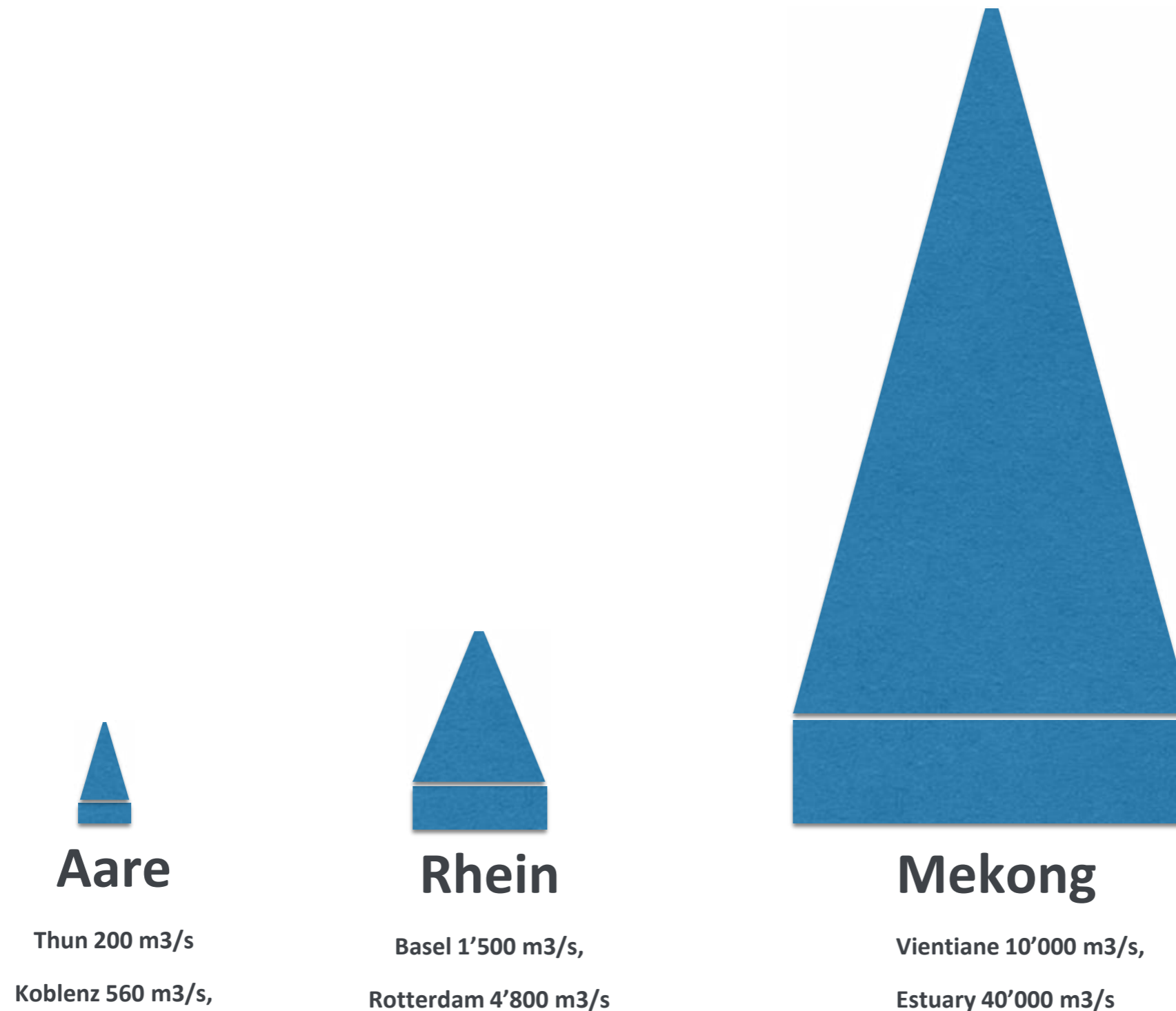
Mekong: alte “Zugangsstrasse” zu Tempeln



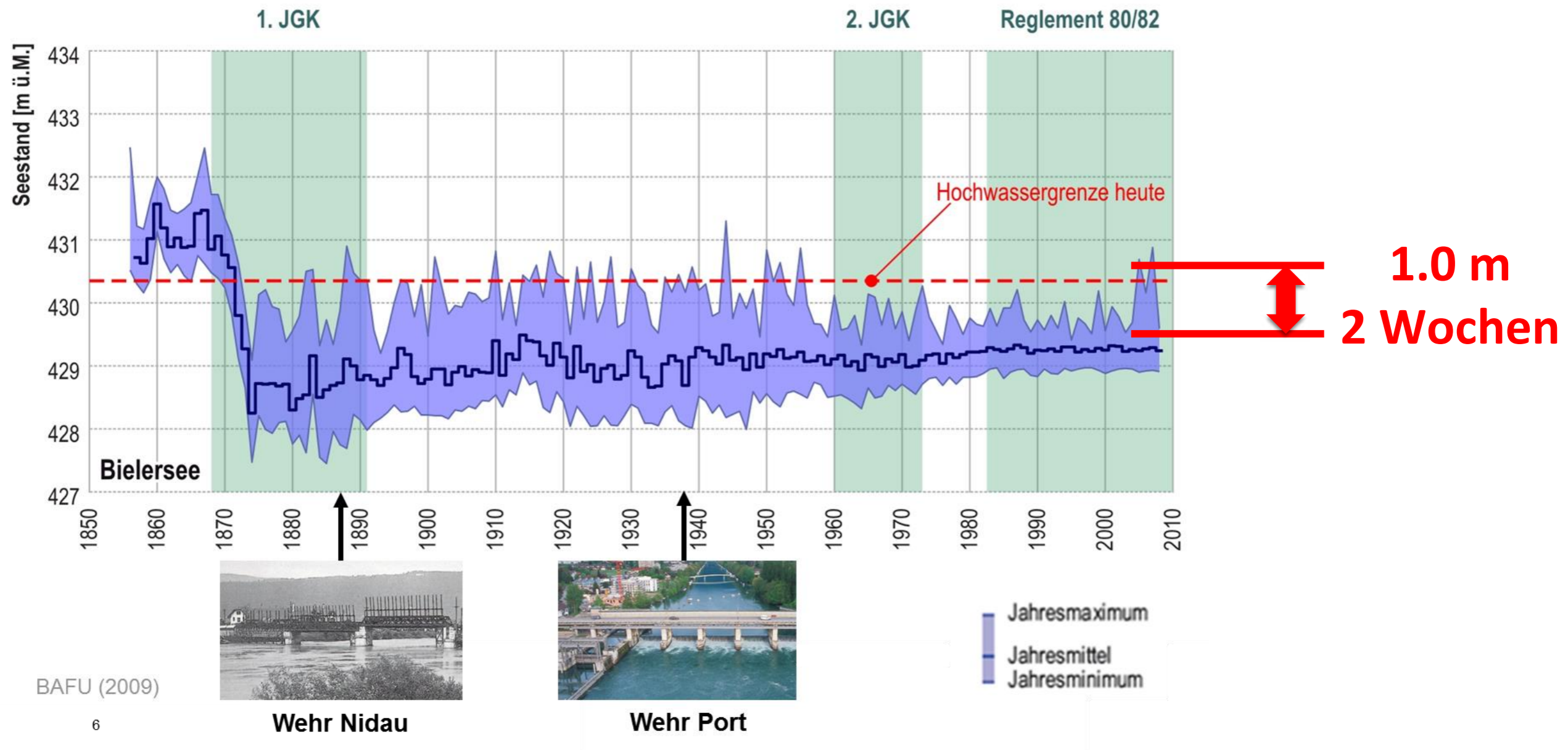
Mekong: Tourismusmagnet



Mekong / Aare: 17x länger, 70x mehr Wasser



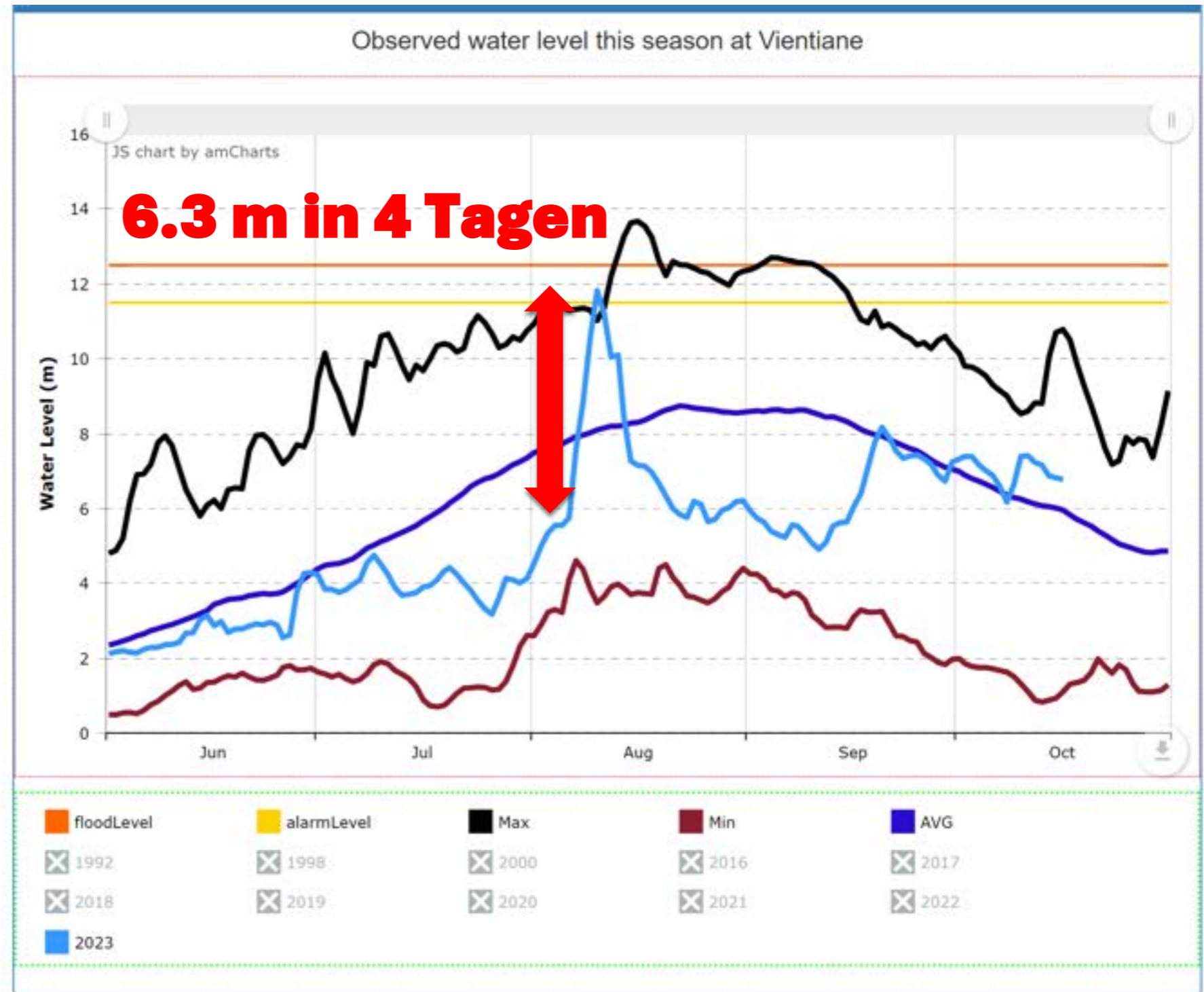
Pegelveränderungen am Bielersee



Source: AWA Canton of Berne, Switzerland

Starke Pegel-Veränderungen bringen Gefahren

Pegel des Mekong
(Regenzeit 2023)



Source: Website of MRC

Schäden durch Überschwemmungen



Jährlich sterben 60-80 Menschen durch Fluten
bis 13 Mio. Menschen sind in Extremfluten betroffen

mehr als 1,000,000 Hektaren Ernteverlust in extremen
Überschwemmungen

USD 300-400 Mio. Sachschaden in Extremfluten



Source: Technical Note, Heinz Habegger, MRC

Grosses Potential beim Gewässerschutz

Schweiz (Bevölkerung 8.9 Mio.)

750 Abwasserreinigungsanlagen ARA

Laos (7.5 Mio.)

1 ARA im Bau

Kambodscha (17.0 Mio.)

1 ARA im Bau, 1 in Planung

Indien (1'430 Mio.)

1'100 ARA, 300 im Bau

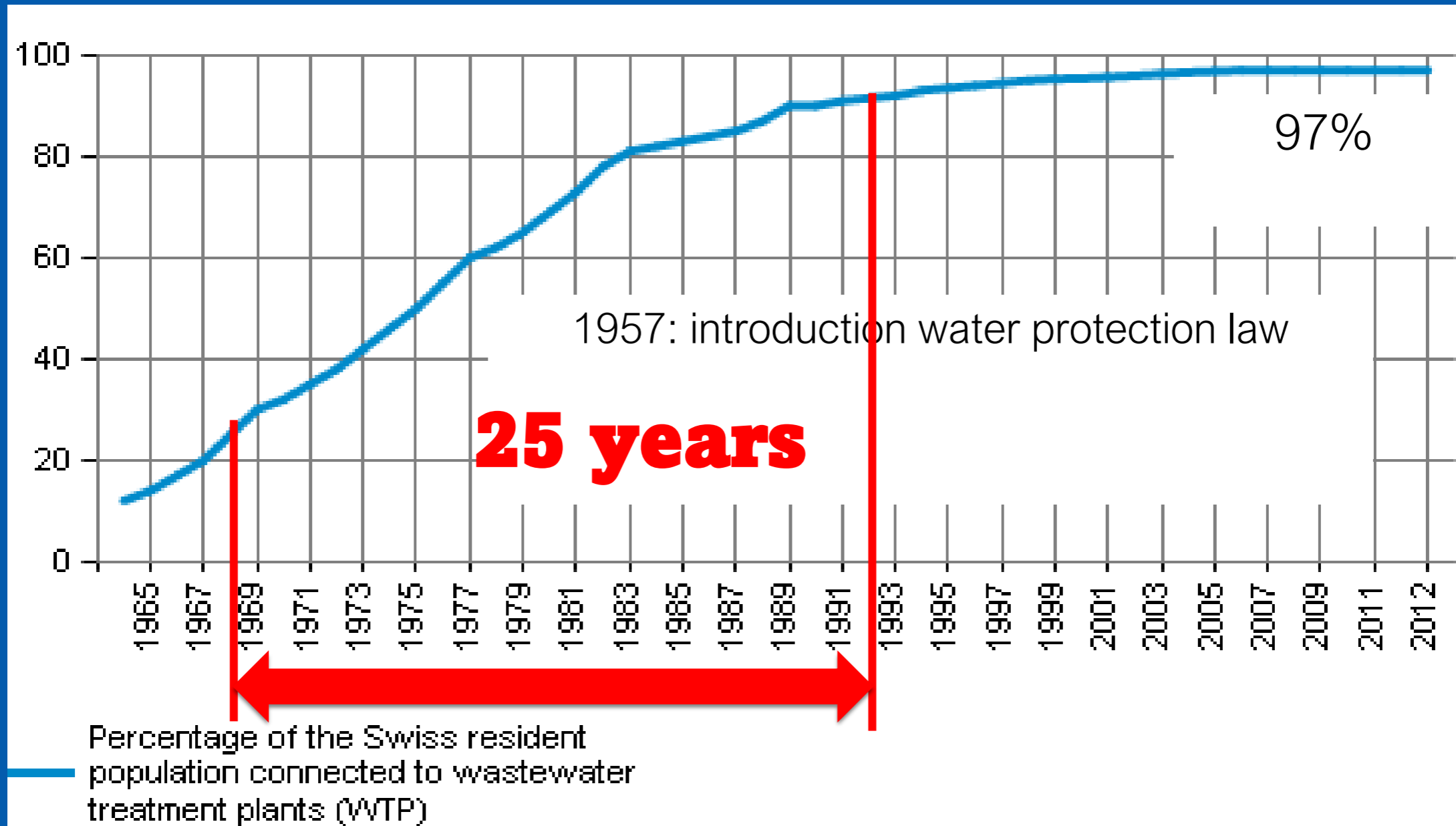
(heutiger Anschlussgrad 28%)



Photo: Martina Nolte

Verbesserung der Wasserqualität braucht Zeit

Anschlussgrad



Source: AWA, Canton of Berne. Switzerland

Plastic pollution



Mekong, Vientiane, Laos (Photo Heinz Habegger)



WATER EXCELLENCE AG



Aare Berne, Switzerland (Photo AWA)

Take Home Message

- Die Mekongregion ist ein wunderschönes Gebiet
- Es braucht Unterstützung zum Schutz der verletzlichen Bevölkerung sowie zum Erhalt der Lebensgrundlagen
- Die Schweiz leistet mit der Entwicklungshilfe einen wirkungsvollen Beitrag



A large white question mark is centered in the upper half of the image, superimposed over a sky filled with soft, grey and white clouds. Below the sky, a wide, calm river flows towards the horizon. In the foreground, a monk wearing bright orange robes is sitting on a dark, patterned stone ledge, looking out over the water. The overall scene is serene and contemplative.

?

Alle Fotos dieser Präsentation Copyright by Heinz Habegger



WATER EXCELLENCE AG

HEINZ HABEGGER

STRATEGIE | ORGANISATION | KONFLIKTLÖSUNG



Heinz Habegger
Water Excellence Ltd.
Hilterfingen, Switzerland
h.habegger@water-excellence.com